

edie WORKSHOP
**SUSTAINABILITY
SKILLS 2016**

Birdeo
Select your green experts

E&H DES ENJEUX
ET DES HOMMES

Nuova Vista



**Quels talents pour faire passer
la RSE à la vitesse supérieure ?!**

26 Janvier 2016

Petit déjeuner 3 RUE DU LOUVRE – 22 Mars 2016 8h30-10h30

birdeo
CABINET DE RECRUTEMENT SPECIALISTE
DES NOUVEAUX ENJEUX SOCIETAUX

E&H DES ENJEUX
ET DES HOMMES

Nuova Vista

Edito



Les missions que nous menons chez nos clients nous donnent l'occasion de mesurer au quotidien le large champ de compétences à mobiliser dans les fonctions RSE.

Alerter, donner le cap, convaincre les décideurs, engager les équipes, innover, intégrer la RSE au business et aux pratiques managériales... une palette de « hard and soft skills » dont l'étendue ne nous semble pas encore appréciée à sa juste mesure dans les organisations-

*« Nous nous sommes donné pour défi de démontrer comment ces fonctions DD/RSE préparent à des postes de direction générale ». Caroline Renoux. Birdéo
www.birdeo.com/wp-content/uploads/2016/02/etude-birdeo-2015-dd-rse.pdf*

« La capacité à conduire du changement est « la » compétence clé à développer à ce stade de maturité des démarches RSE. Elle conditionne la rapidité et la profondeur des transformations ». Agnès Rambaud. Des Enjeux et des Hommes

« Agilité, adaptabilité, ouverture... et leadership : autant de compétences aujourd'hui indispensables pour anticiper en continu les attentes de son écosystème » Anne France Bonnet. Nuova Vista

Le 3 RUE DU LOUVRE

Un écosystème de compétences



35 consultants

150 clients actifs

Contribuer à la transition vers des modèles d'affaire plus soutenables, au service du bien commun

Le 3 RUE DU LOUVRE

Des moments de partage mobilisateurs, professionnalisant et créateurs de liens



LES RENCONTRES DU 3 RUE DU LOUVRE

Logos: balie mine, Birdeco, DES ENJEUX ET DES HOMMES, ekodev, Nuova Vista

Mardi 9 décembre, venez partager et échanger avec :

Claire Nouvian
Fondatrice et directrice de BLOOM
Ashoka Fellow 2014

Océans : comment ne pas...

Petite ONG, gros impact... L'exemple de la campagne de BLOOM contre les pêches destructrices ou comment les filières doivent désormais faire avec les ONG.

LES RENCONTRES DU 3 RUE DU LOUVRE

Logos: balie mine, Birdeco, DES ENJEUX ET DES HOMMES, ekodev, Nuova Vista

Mardi 10 Février 18H30

LOUIS-ALBERT DE BROGLIE - LE PRINCE JARDINIER -

Nous sommes heureux de recevoir le Prince Jardinier pour cette occasion spéciale du 3RD, qui nous permet de partager l'émotion.

LES RENCONTRES DU 3 RUE DU LOUVRE

Logos: balie mine, Birdeco, DES ENJEUX ET DES HOMMES, ekodev, Nuova Vista

Mardi 7 Avril - 18H30
3 rue du Louvre 75001 Paris

- CLAIR MICHALON -
CHANGER DE REGARD SUR LES DIFFERENCES CULTURELLES : UNE AUTRE FAÇON DE LIRE L'ACTUALITÉ.

Clair Michalon peut traverser dans l'actualité les racines d'une différence associée avec l'Autre, celle qui est perçue comme différent.

Il est urgent de changer les habitudes consistant à lire les actualités... les sciences à travers des associations. **Humaines** : personnalité, religion, couleur de peau. Elles font partie de nous à nos côtés, nous les partageons, notamment la laïcité.

Clair Michalon nous proposera une autre lecture de la culture pour trouver les raisons, les plaisirs et les moyens d'une "bonne vie".

Déjà en agronomie tropicale, Clair Michalon parcourt et décrit le monde depuis 1970. Associé du cabinet CLO (Communication Interculturelle et Logique sociale), il forme les étudiants de l'Université et les cadres d'entreprises à l'expatriation, en leur apportant des réponses autour de dialogues interculturels. Il a créé une méthode de lecture de la diversité culturelle et est l'auteur de 5 ouvrages publiés chez Seuil.

Merci de confirmer votre participation en cliquant ici (places limitées). C'est à partir de 20h.

Le 3 RUE DU LOUVRE est un écosystème de compétences dédié à l'élaboration et à la mise en œuvre des démarches de RSE des organisations.

LES RENCONTRES DU 3 RUE DU LOUVRE

Logos: balie mine, Birdeco, DES ENJEUX ET DES HOMMES, ekodev, Nuova Vista

Mardi 07 Juillet 18H30
3 rue du Louvre 75001 Paris

MYRIAM MAESTRONI
PRÉSIDENTE D'ECONOMIE D'ENERGIE SAS

Une bouffée d'énergie et d'innovation vous tente ?

Nous accueillons une « femme au top » (prix reçu en décembre 2014) qui après avoir révolutionné l'offre de services de Primozap, (dont elle fut la Directrice Générale), s'est lancée dans une nouvelle aventure.

Economie d'énergie SAS, start up de 8 personnes en 2011, 100 salariés aujourd'hui !

Myriam Maestroni a su transformer une contrainte réglementaire en opportunités pour tous les acteurs de l'énergie (de producteur à l'utilisateur final) et se placer au cœur de la transition énergétique.

Merci de confirmer votre participation en cliquant ici (places limitées). C'est à partir de 20h.

Le 3 RUE DU LOUVRE est un écosystème de compétences dédié à l'élaboration et à la mise en œuvre des démarches de RSE des organisations.

Sommaire

- 1 **Pourquoi ce voyage à Londres**
- 2 **Le workshop : programme et participants**
- 3 **Nos 6 enseignements à partager**
- 4 **Un parcours inspirant**
- 5 **Pour conclure ... et pour demain !**

Sommaire

- 1 **Pourquoi ce voyage à Londres**
- 2 **Le workshop : programme et participants**
- 3 **Nos 6 enseignements à partager**
- 4 **Un parcours inspirant**
- 5 **Pour conclure ... et pour demain !**

**Des candidats
aux parcours
internationaux**



**Des clients
attentifs à ce
marché précurseur**



Nourrir la relation avec nos partenaires anglais !



Marcus Barber
Recruitment consultant



Shannon Houde
Coach positionnement sustainability

Professionaliser les démarches de « change »



**Une combinaison de [savoirs - savoir faire et savoir être]
mis en œuvre en situation professionnelle**



Nourrir notre compréhension des différences interculturelles





Contexte de la RS

- Relève de l'éthique, du bien et du mal.

- Relève de la sphère du politique, de l'art de faire des choix collectifs.

Bien commun et intérêt général

- Obtenu de façon naturelle grâce aux forces du marché.

- Construction collective. L'Etat définit l'intérêt général à travers des débats politiques.

Solidarité

- Bienfaisance = corollaire du principe de responsabilité individuelle, sert à corriger les défaillances du système et les inégalités.

- Prédominance de la répartition des richesses par l'Etat. L'engagement sociétal privé est plus en lien avec le business.



compétences communes ?

Mesure de l'impact sociétal : avantage UK !

THE
POWER
OF
IMPACT
INVESTING

2010



2016



... Mais une recherche d'efficacité qui masque une réalité plus riche ?

Sommaire

- 1 Pourquoi ce voyage à Londres
- 2 **Le workshop : programme et participants**
- 3 Nos 6 enseignements à partager
- 4 Un parcours inspirant
- 5 Pour conclure ... et pour demain !

The first edie Sustainability Skills Workshop



SUPPORTED BY



Le 26 Janvier 2016 à Londres

The first edie Sustainability Skills Workshop



Les intervenants



Larry Stubbings,
Professional Coach & Actor



Dr. Phillipa Coan,
Business Psychologist &
Environmental Behaviour
Change Consultant



L'organisation

# 1 : Plénière	
30'	Les compétences à mobiliser pour la CSR
	Ce qui est attendu d'un professionnel en CSR
30'	Un parcours de carrière atypique
30'	Formation académique versus parcours terrain ?
# 2 : Panels	
20'	Obtenir des décideurs « buy in » et support
20'	Mobiliser les salariés, convaincre les sceptiques, faire évoluer les pratiques et comportements
20'	Focus sur l'engagement de la fonction « achats »
20	Focus sur la nécessité d'être un bon «story teller »

L'organisation

3. Workshop

90'

Aiguiser les capacités de prise de parole en public pour devenir un meilleur « influenceur »

Savoir cartographier les freins et leviers de changement au sein d'une organisation pour designer des programmes de transformation holistiques

4. Etudes de cas

30'

Déployer un projet d'entreprise, faire vivre les valeurs via les nouveaux outils digitaux

30'

Implémenter l'économie circulaire

30'

Innover avec les parties prenantes (unusual suspects)

Sommaire

- 1 Pourquoi ce voyage à Londres
- 2 Le workshop : programme et participants
- 3 **Nos 6 enseignements à partager**
- 4 Un parcours inspirant
- 5 Pour conclure ... et pour demain !

Nos 6 principaux enseignements

- Credibility in sustainability
- Commercial
- Change
- Communication & influencing
- Creativity & innovation
- Collaboration

n°1 : Credibility in sustainability

- **EMBRACE COMPLEXITY**
- **KNOW YOUR JOB FUNDAMENTALS**
- **MASTER YOUR BUSINESS**
- **CREATE A REALISTIC PATH**



n°2 : Commercial

« Talk the language of business ! »

A base
of
credibility
in the topic

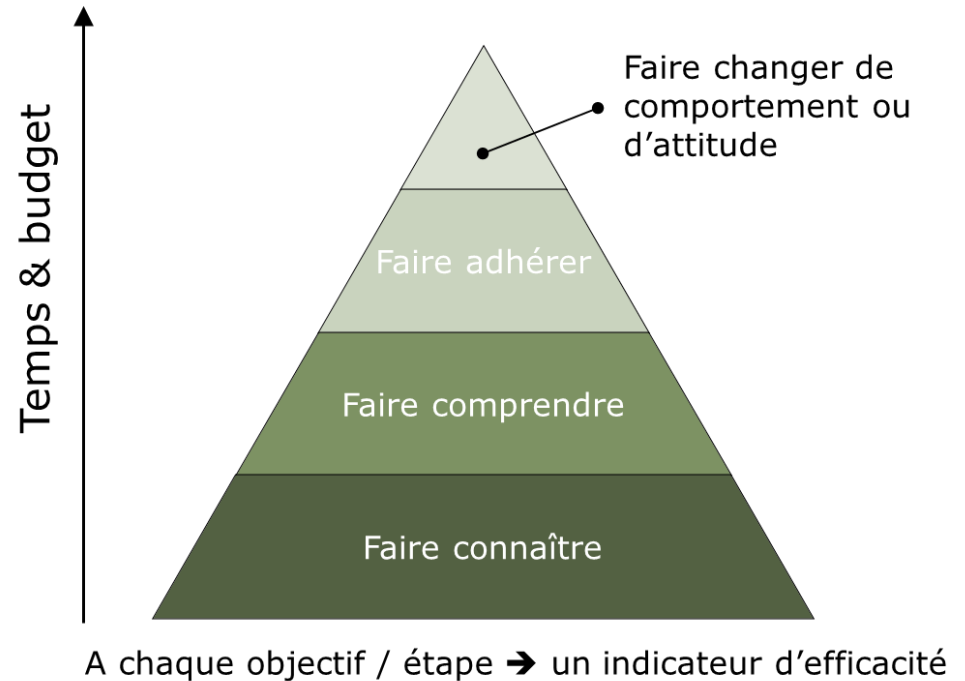
The ability to
onboard specialists

**«Track
record
matters !»**

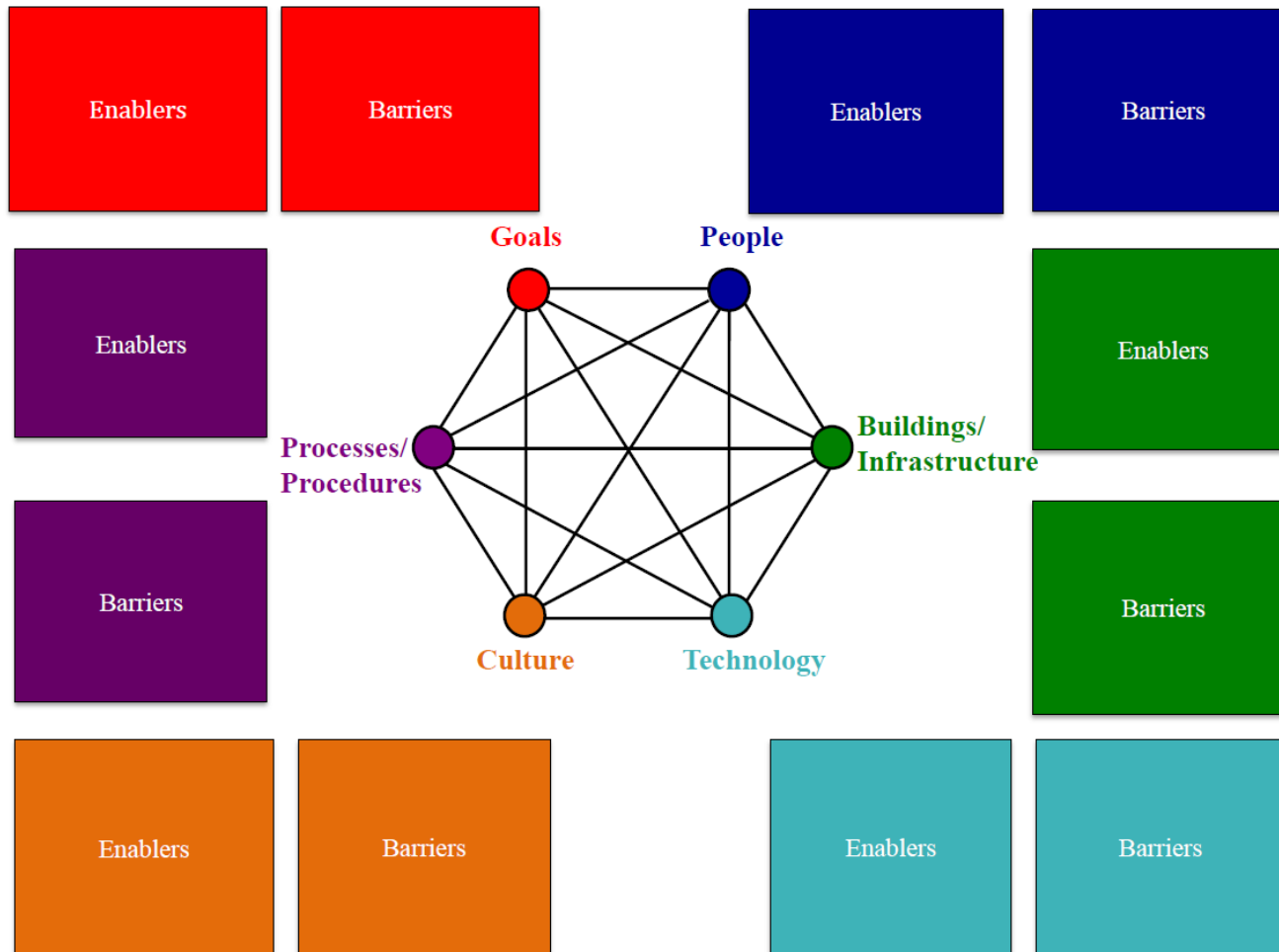


n°3 : Change

- L'enjeu : intégrer la RSE au business → changement de repères, de mind set, de critères de prise de décision... → activation



n°3 : Change



n°4 : Communication & Influencing

SAVOIR FAIRE /ETRE



Diverse stakeholders – learn to judge type and flex your influencing style



- Give them:
 - Tasks
 - Goals
 - Values
 - Vision

Insights Discovery wheel

Wearing different hats – it's not just "good cop, bad cop"



- Information / facts
- Brightness & optimism
- Evaluation & judgement
- Feelings & intuition
- Creativity & possibility
- Process & control



Edward de Bono – six thinking hats

SAVOIR ETRE



n°4 : Communication & Influencing

FAIRE SAVOIR

- **Start with Why**



n°4 : Communication & Influencing



We face multiple sustainability challenges

FAIRE SAVOIR

■ Story telling

- Land**
Selecting and managing land responsibly
- Water**
Responsible use of water for our own needs without impacting the needs of others
- Climate change**
Adapting to climate risks and opportunities for Olam and communities
- Livelihoods**
Supporting thriving communities
- Labour**
Providing a safe workplace where everyone's rights are respected
- Food security**
Improving access to affordable food
- Food safety**
Improving food safety and quality across our business



Livelihoods Supporting thriving communities

Of the 3.9 million farmers in our supply chain, the majority are smallholders in rural regions of developing countries. Olam does not have the capacity to reach all directly, but nearly one million farmers receive some support to improve their productivity and income. The Olam Livelihood Charter (OLC) provides a formal framework to our approach and is based on eight Principles which cover financing, increasing yields, better labour practices, facilitating market access, improving quality, increasing traceability, investing in social development and safeguarding the environment. While all eight Principles must be addressed for a programme to be included within the OLC, Olam applies and adapts the Principles depending on the social, economic and environmental needs of each local context.

Landscape: Indonesia, Cocoa

Indonesia is the third largest producer of cocoa, providing livelihoods for over 750,000 smallholders and their families. The typical farm ranges from 0.5 to 1.5 hectares.

Major challenges include:

- Low productivity: pests and disease, age and variety of trees, poor soil and drought

- Inconsistent and poor quality: lack of incentive to invest in improving quality, poor mixing and blending practices

- Others: lack of training, plus lack of financial/organisational infrastructure
- From 125 farmers in 2005, today 35,000 are supported across Sulawesi and Sumatra (of whom 2,046 are women) in this OLC programme. Partners include The Blommer Chocolate Co., Mars, Nestlé, Rainforest Alliance and UTZ.

Remote sensing technology (Lam Farmer Information System) allows Olam to plot the landscape via GPS maps and add highly specific data about individual farms. Olam can then assess the requirements for each farm to achieve maximum output (e.g. age of trees and seedlings required, precise fertilizer plan, baseline data to evaluate impact).

By 2016 these cocoa beans will feed Olam's new processing facility in Indonesia, further assuring farmers of a ready market.

Improved yields and incomes per farmer

Yield (kg)	Income (US\$)	Year	Number of Farmers
1,050kg	US\$2,169	2010	27,350 farmers
1,050kg	US\$2,443	2011	30,245 farmers
1,190kg	US\$2,531	2012	31,849 farmers
1,200kg	US\$2,585	2013	32,423 farmers

Legend: Average yield/hectare (orange bar), Average farmer income/hectare (red bar)



Interconnecting areas



Land

The Indonesian farmers are trained how to protect the ecosystem, which includes judicious pesticides use coupled with natural methods.

Olam has also collaborated with the Indonesian educational authorities to design biodiversity protection modules for 4,000 students.



Climate Change

Farmers are taught how to use organic waste to nourish the soil and reduce reliance on inorganic fertilisers.

Olam also provides native shade tree seedlings (10,000 in 2014) to help create the required microclimate for cocoa should temperatures rise.



Food Safety

The cocoa beans in this initiative are 100% traceable to farmer level.

Solar dryers (143 in 2014) are provided to the processor farmers to help dry their beans more effectively and ensure quality, which in turn can help them to secure a premium.



Labour

Farmer training modules cover awareness of Indonesian laws and International Labour Organization standards, good on-farm labour practices, storage and safe application of chemicals.



Water

Under this programme, protected riparian zones are established on the banks of rivers and other natural water bodies where farmers are not allowed to use any agro-chemicals.

n°4 : Communication & Influencing

FAIRE SAVOIR

- External inspiration



Call to Earth - A Message from the World's Astronauts to COP21



PlanetaryCollective

 S'abonner 1 527

175 629

https://www.youtube.com/watch?v=NN1eSMXI_6Y

n°5 : Creativity & Innovation

Maîtriser la conduite de réunions de créativité



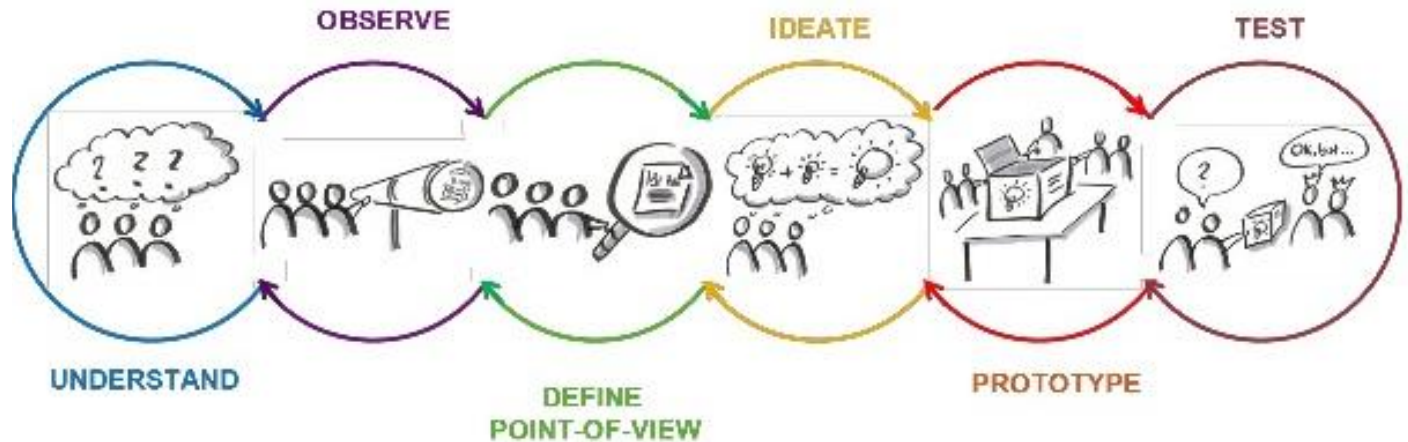
n°5 : Creativity & Innovation

HBR.ORG
**Harvard
Business
Review**

Appliquer ou s'inspirer du design thinking

THE EVOLUTION OF DESIGN THINKING

IT'S NO LONGER JUST FOR PRODUCTS. EXECUTIVES ARE USING THIS APPROACH TO DEVISE STRATEGY AND MANAGE CHANGE.

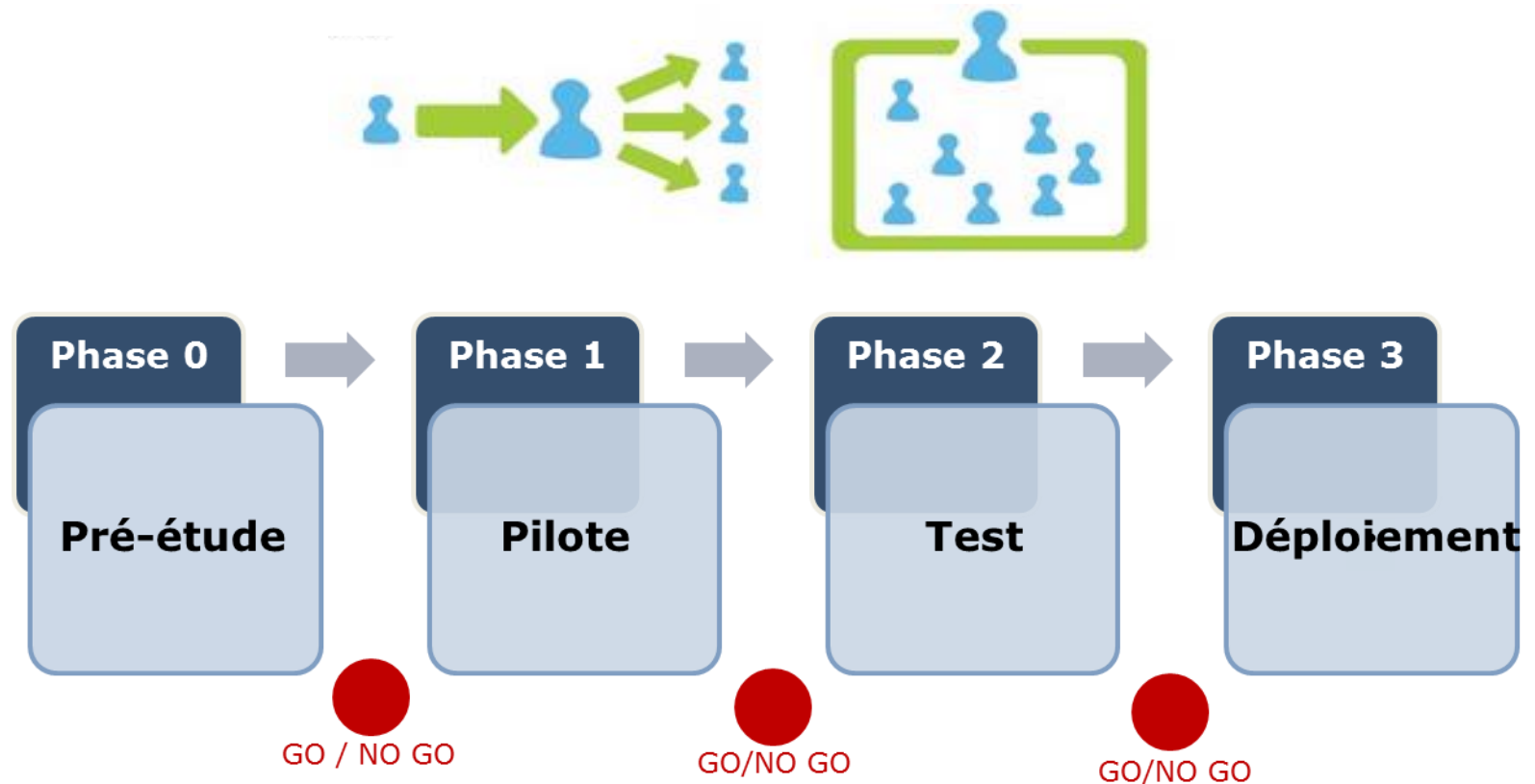


© SAP 2013 | 25

THE SIX BASIC STEPS OF DESIGN THINKING

n°5 : Creativity & Innovation

Mobiliser autour de ses projets d'innovation et objectiver ses résultats



n°6 : Collaboration

Savoir identifier , imposer, puis embarquer les bonnes parties prenantes

**Lesson 3: get the right people around the table..
and remember to add the unusual suspects**



**The benefits of innovating
with the unusual suspects**

Jon Khoo, Co-innovation Partner

Interface®



n°6 : Collaboration

Maîtriser les principes de la gestion de projet multiparties

*Good multi-stakeholder partnerships
don't just happen.*



CONNECTION



SHARED LANGUAGE



DIVERGENCE



CO-CREATION

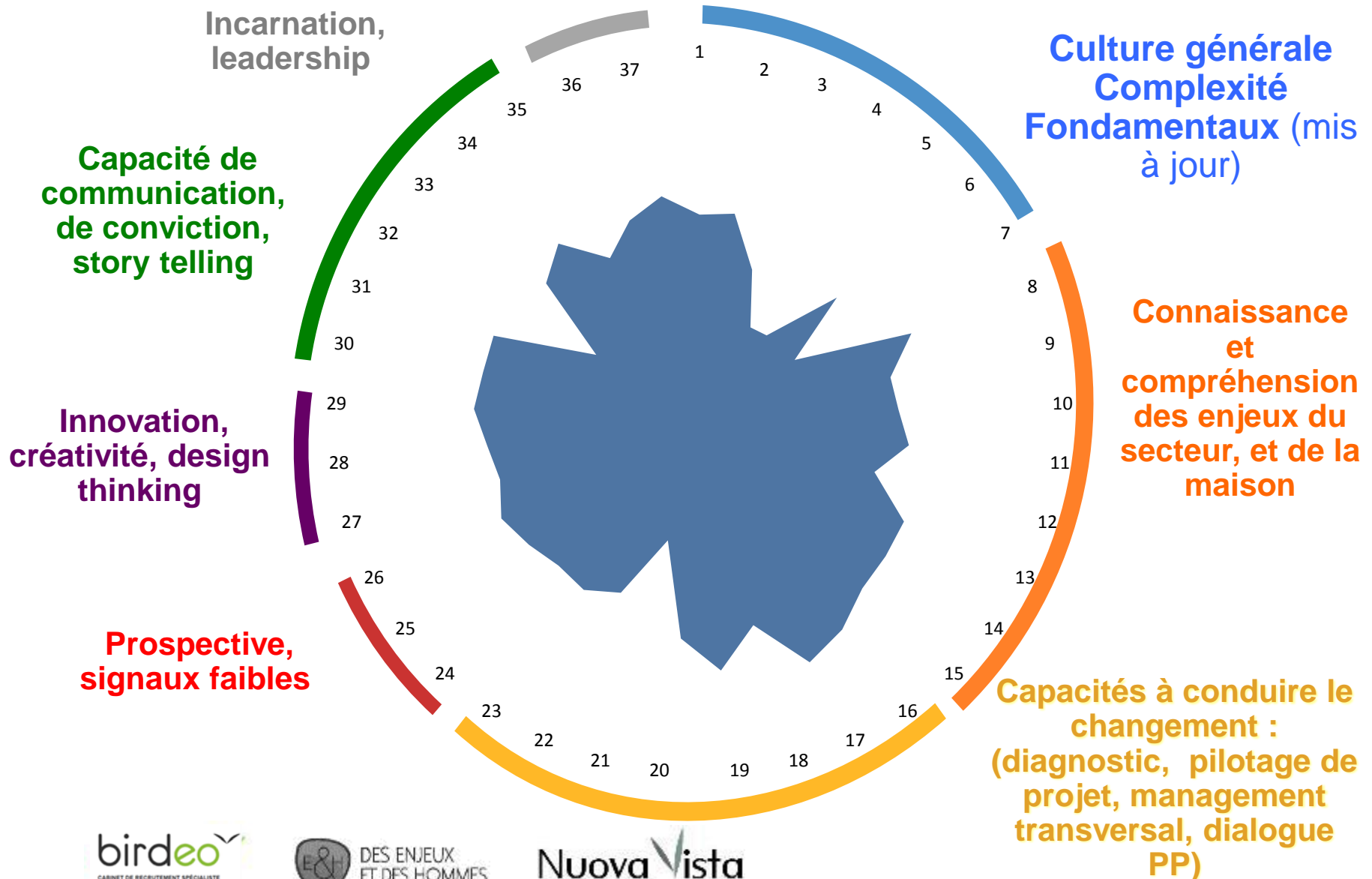


CONVERGENCE



COMMITMENT

Overview des compétences à développer



Sommaire

- 1 Pourquoi ce voyage à Londres
- 2 Le workshop : programme et participants
- 3 Nos 6 enseignements à partager
- 4 **Un parcours inspirant**
- 5 Pour conclure ... et pour demain !

Un parcours professionnel inspirant

What is expected from a sustainability professional?

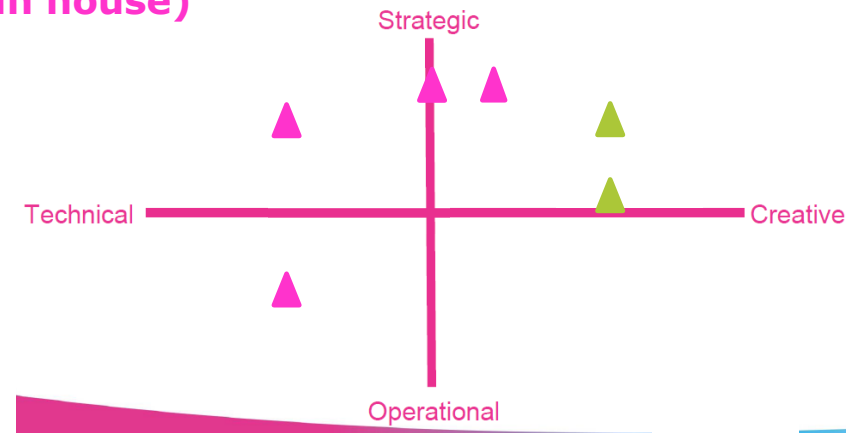


Dave Challis – VP Innovation & Sustainability

26 January 2016

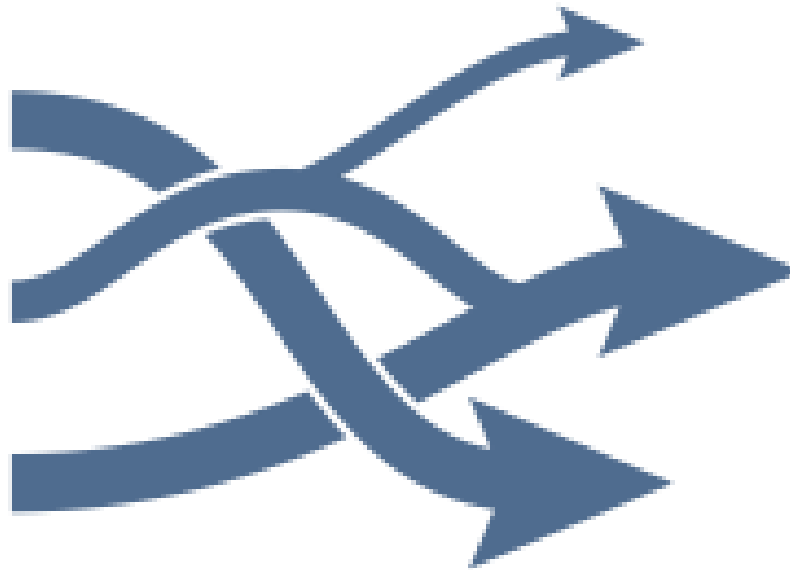


- Environment, safety & regulatory affairs (in house)
- Sustainability & public affairs (in house)
- Communications (agency)
- Strategy & communications (agency)
- Sustainability (in house)
- Innovation (in house)



« Diversifiez votre expérience ! »

1. Consultancy vs in-house roles
2. Sustainability generalist vs sustainability specialist roles
3. Sustainability vs commercial roles
4. Pure sustainability career vs 'dip in dip out' model



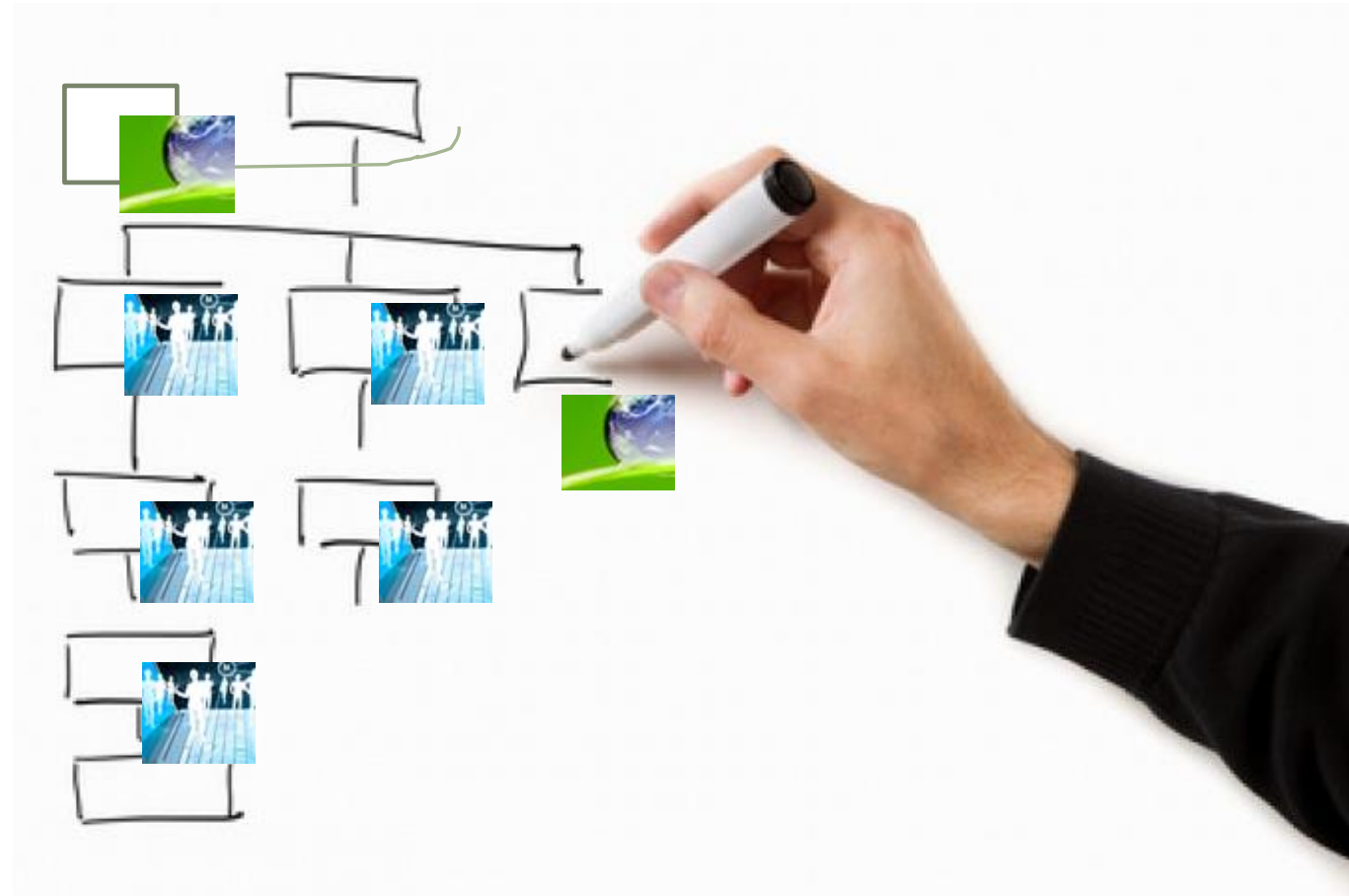
Sommaire

- 1 Pourquoi ce voyage à Londres
- 2 Le workshop : programme et participants
- 3 Nos 6 enseignements à partager
- 4 Un parcours inspirant
- 5 Pour conclure ... et pour demain !

2 tendances qui transforment le monde...



Impacts sur le marché du travail



Impacts sur le marché du travail



100K€
+ ?



UK : un marché du travail très différent

- **Plus flexible**
- **Soft skills plus valorisées**
- **Salaires (et prix) londoniens + élevés**



Sustainability jobs : un marché plus mature, des métiers plus professionnalisés

Plus d'offres d'emploi et d'interventions de cabinets de recrutement

Davantage de recours au conseil et à l'expertise d'universitaires



INSTITUTE OF CORPORATE
RESPONSIBILITY AND
SUSTAINABILITY

Un institut de formation continue où se croisent les visions et expertises des acteurs DD-RSE, en entreprises / acteurs publics / universités

UK vs France ? Ressemblances... Différences

75K€  57K€



Ici et là : ENTHOUSIASTES !!!



Sustainability jobs and leadership positions



**EMBRACING
COMPLEXITY**

**ACTIONNABLE
PATH OF ACTION**

**DIVERSE
CAPABILITIES**

**LEADERHIP
SKILLS & EXPERIENCE**

**STRONG TRACK
RECORD**

Nous joindre

Caroline Renoux

- Birdéo
- 01 83 64 68 92
- www.birdeo.com
- caroline.renoux@birdeo.com

Agnès Rambaud-Paquin

- Des Enjeux et des Hommes
- 01 79 74 26 40
- www.desenjeuxetdeshommes.com
- agnes.rambaud-paquin@desenjeuxetdeshommes.com

Anne France Bonnet

- Nuova Vista
- 01 1 79 74 26 60
- www.nuovavista.com
- annefrance.bonnet@nuovavista.com